

# Ringvorlesung zu aktuellen Fragen der Geographie

Pflichtveranstaltung im Modul GEO 2 für  
Geographie. Gäste sind herzlich willkommen.

Ort: Hörsaal H6 (GEO), Zeit: Freitag, 10.15 - 11.45 Uhr.

18. OKTOBER 2019 (O. SASS/C. MÖLLER)

Einführung in die 1-tägigen Geländeübungen

25. OKTOBER 2019 (J. SAMIMI)

Einführung in das Studium der Geographie

08. NOVEMBER 2019 (M. DOEVENSPECK)

**BITTE BEACHTEN: AUSNAHMSWEISE IN H8!**

Raum, Politik, Konflikt: Forschungsprojekte in der Politischen Geographie

15. NOVEMBER 2019 (M. MIOSGA)

Stadt- und Regionalentwicklung im Zeichen der „Großen Transformation“

22. NOVEMBER 2019 (E. ROTHFUSS)

Stadträume im Globalen Süden: Forschungsperspektiven der Sozialgeographie

06. DEZEMBER 2019 (O. SASS)

Geomorphologische Forschungen zur Sedimentfracht von Flüssen

13. DEZEMBER 2019 (C. SAMIMI)

Quantifizierung klimaökologischer Parameter in ariden und semiariden Räumen  
Afrikas und Zentralasiens

10. JANUAR 2020 (B. LOHNERT)

Geographische Entwicklungsforschung:  
Auf der Suche nach nachhaltiger Entwicklung

17. JANUAR 2020 (M. HANNAH)

Politische Ökonomie der Aufmerksamkeit

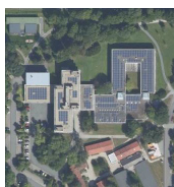
24. JANUAR 2020 (S. OUMA)

Perspektiven der Wirtschaftsgeographie. Arbeit, Wertschöpfungsketten und  
Natur im digitalisierten Kapitalismus

31. JANUAR 2020 (C. BEIERKUHNEIN)

Neue Entwicklungen in der Biogeographie

G



I



B



GEOGRAPHISCHES  
INSTITUT BAYREUTH